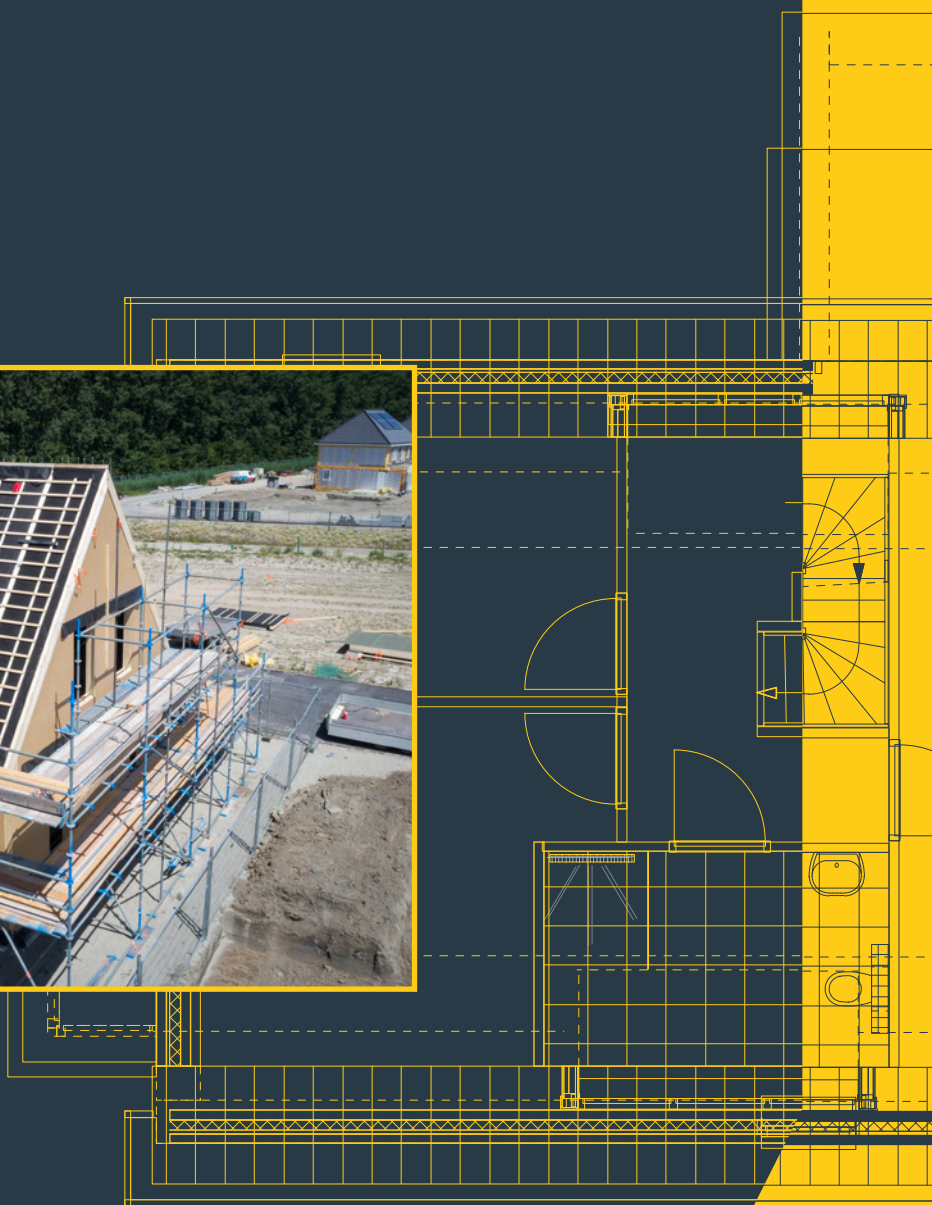


» CONSTRUQ

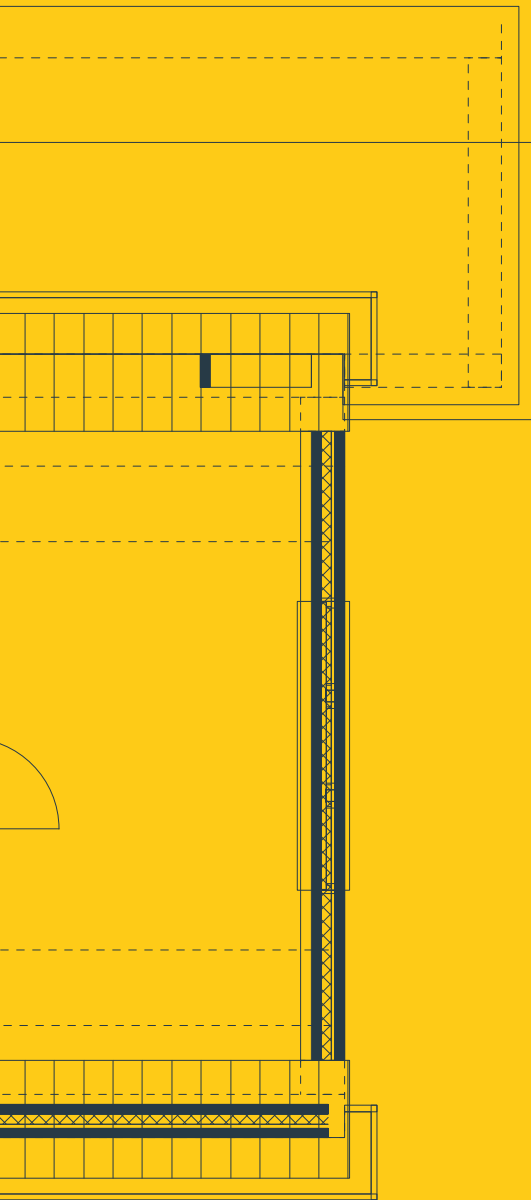
Concept bouwen



**SLIMMER, SNELLER
EN CONCURREREND**

WWW.CONSTRUQ.NL





CONSTRUQ, concept bouwen

Houtskeletbouw met een betonnen verdiepingvloer: het beste van beide werelden met de voordelen van prefab systeembouwen. De kwaliteit is goed, de mogelijkheden qua afwerking en indeling zijn flexibel, het is snel, de bouw is minder afhankelijk van weersomstandigheden en van beschikbare arbeidskracht. En het is concurrerend, doordat de modules in serie geproduceerd worden. Bovendien worden prefab-houtskeletbouw woningen zo ontworpen dat ze goed geïsoleerd en daarmee dus energiezuinig zijn. En dat betekent lage energiekosten.

De gepatenteerde hybride combinatie van houtenskeletwoningen met een betonnen vloer zorgt voor vele nieuwe mogelijkheden in de huidige- en toekomstige woningbouw. De combinatie biedt de beste eigenschappen van beide bouwmethodieken. De duurzaamheid, korte bouwtijd en hoge isolatiewaarde van houtenskeletbouw en de grotere overspanning en geluidsisolatie van betonnen vloeren.

Beide onderdelen, houtenskelet en betonnen vloer, worden onder gecontroleerde omstandigheden in de fabriek geconstrueerd. Hiermee voldoen de verschillende onderdelen aan de strengste kwaliteitseisen met betrekking tot duurzaamheid, luchtdichtheid en isolatie.



**CONSTRUQ STAAT VOOR
KWALITEIT, DUURZAAMHEID,
PROFESSIONALITEIT EN
ONDERSTEUNING**

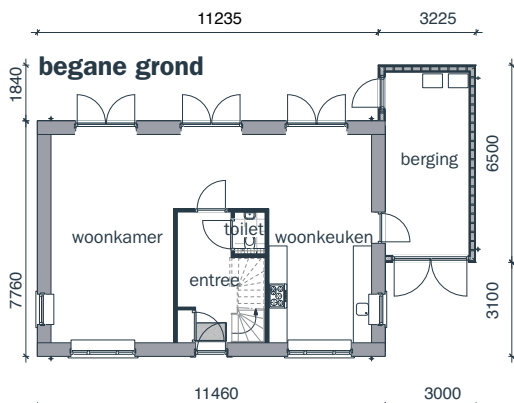
Ontwerpen

Op de tekentafel zijn mooie ontwerpen ontstaan die allemaal te bouwen zijn met in serie geproduceerde modules. Standaard, maar ook weer niet. Want je hebt hierbij alles te kiezen qua bouwvolume en afwerking. De tien gepresenteerde bouwstijlen zijn namelijk geheel flexibel op te bouwen en in te delen.

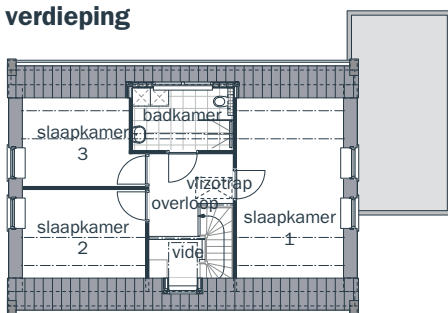
Type 1: Romantisch met een kniphoog



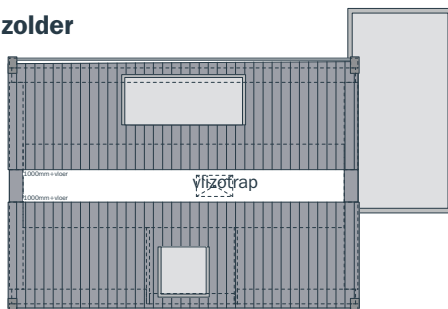
De kracht van mooie belijningen en symmetrie. Bij deze woning ligt het accent duidelijk op de hoofdentree met de sierlijke omlijsting, mooi gemarkeerd door de dakkapel erboven. Een romantische kniphoog naar vroeger.



verdieping



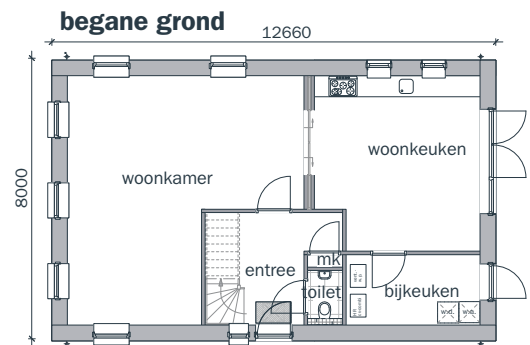
zolder



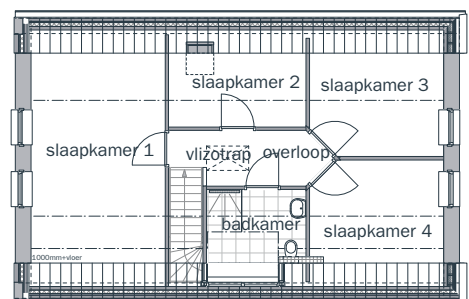
Type 2: Landelijk klassiek



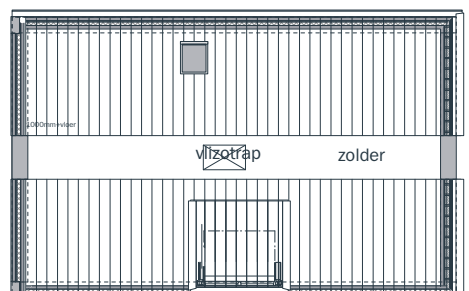
Landelijk met een vleugje nostalgie. Deze boerderijwoning met zwart gepotdekselde planken en bakstenen doet klassiek aan. Van oudsher bestaat dit type woning uit een huisdeel en een schuurdeel. De tuitgevel met witte windveren maken het plaatje af.



verdieping



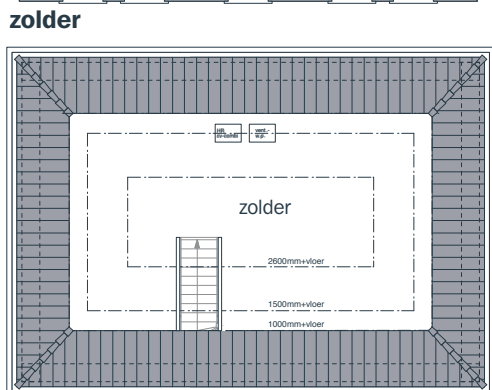
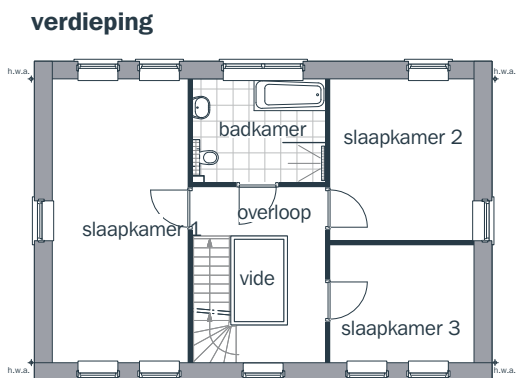
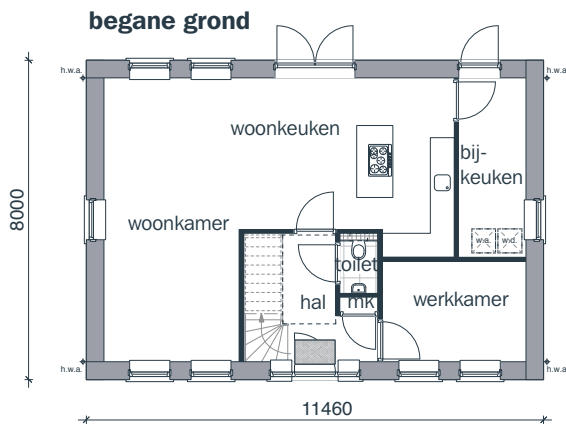
zolder



Type 3: Notariswoning



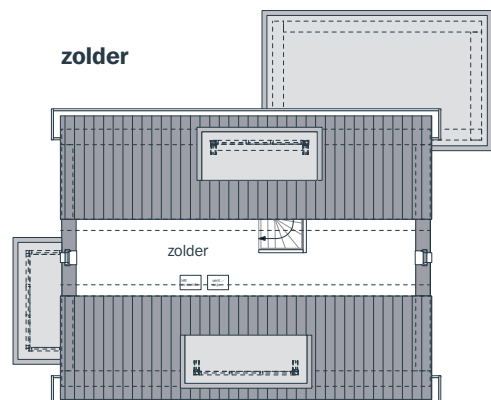
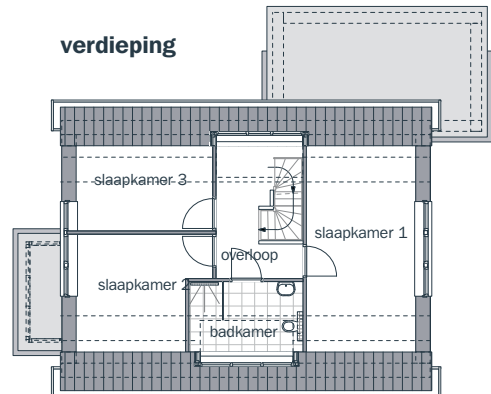
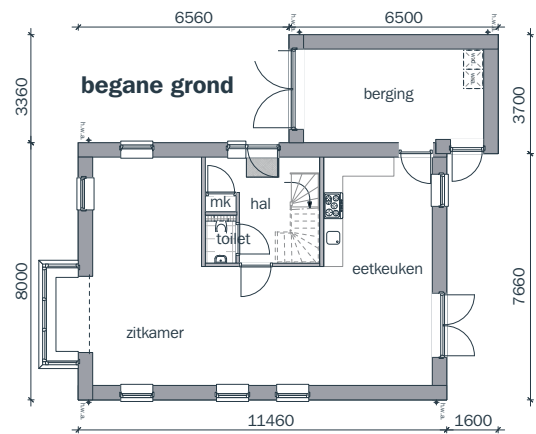
Symmetrie is een belangrijk kenmerk van de notariswoning. Een statig bouwwerk door de twee bouwlagen, ondersteund door twee schoorstenen links en rechts op het mooie dofzwarte pannendak. Subtiële decoratie in de gevel in de vorm van metselwerk met rollagen geven deze woonstijl extra allure.



Type 4: Jaren dertig 'light'



Jaren dertig 'light' architectuur in optima forma. De steile kap en grote gootoversteek zijn kenmerkend voor deze bouwstijl. In de kozijnen tref je een horizontale belijning aan, wat deze woning de typische uitstraling van deze bouwperiode geeft.

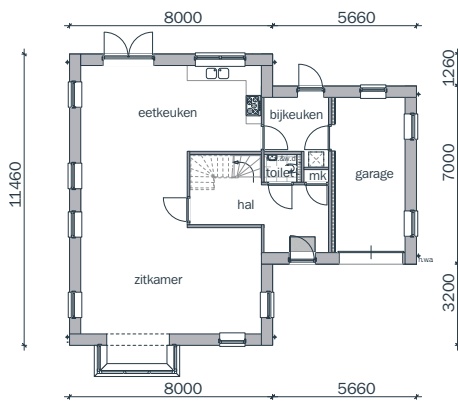


Type 5: Jaren dertig

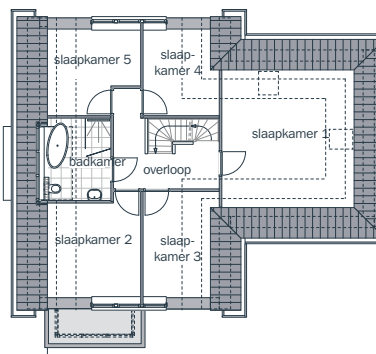


Dit is duidelijk de grote broer van de jaren dertig 'light' variant. Dezelfde belijning in de kozijnen, dezelfde brede gootoversteek en dezelfde steile kap. Of toch niet? De uitbouw met eenzelfde kap geeft dit woningtype weer een geheel eigen gezicht.

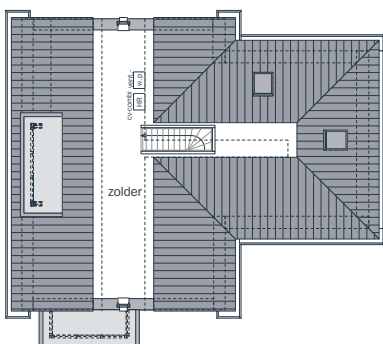
begane grond



verdieping



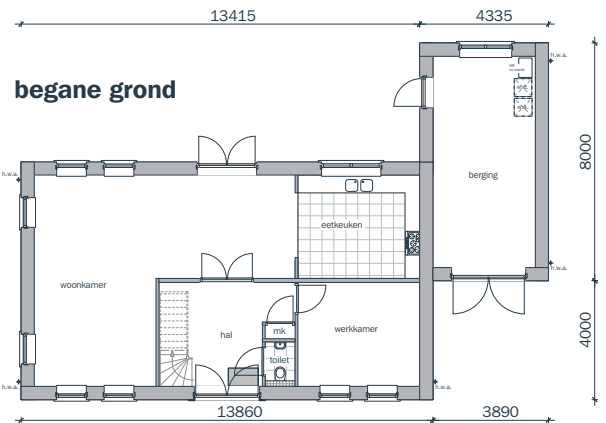
zolder



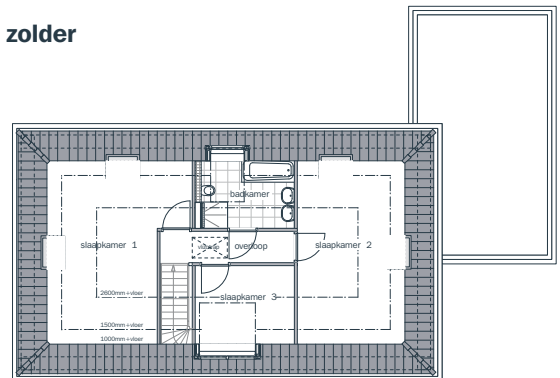
Type 6: Klassieke allure



Veel aandacht voor detail. De entree met dubbele deur is het stralende middelpunt in dit symmetrische bouwwerk. De klassieke uitstraling geeft deze woning allure.



zolder

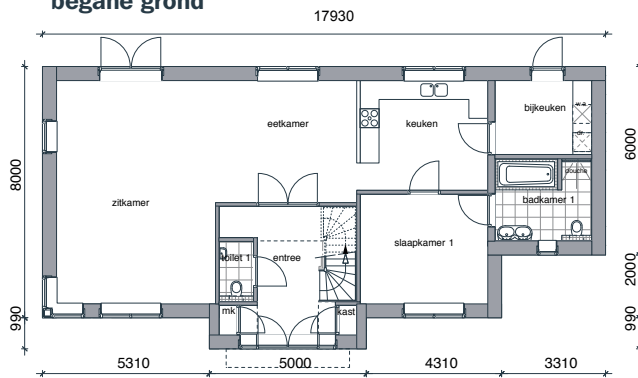




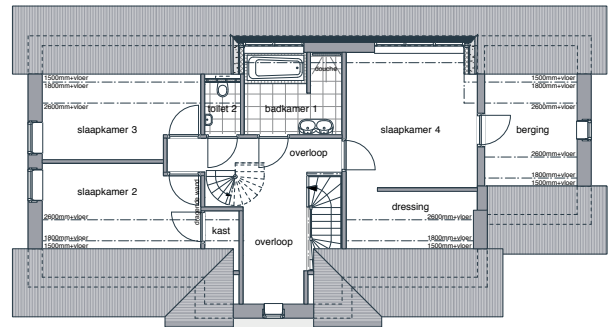
Type 7: Oer-Hollands gevoel

Een boerderij met dat typische oer-Hollandse gevoel. Dat zit voornamelijk in het materiaalgebruik. De zwarte gepotdekselde houten planken en de rieten kap zijn kenmerkend voor deze sfeer. Elementen uit andere periodes geven deze boerderij een eigentijdse uitstraling.

begane grond



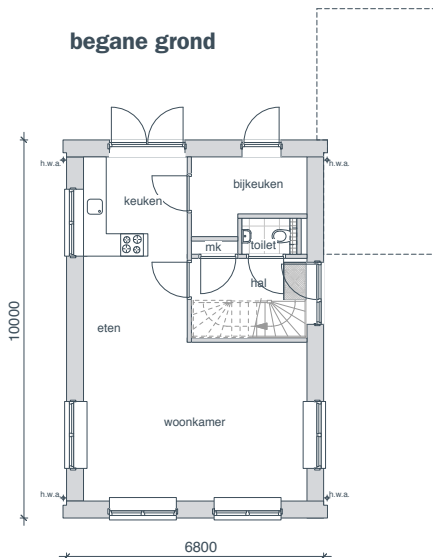
verdieping



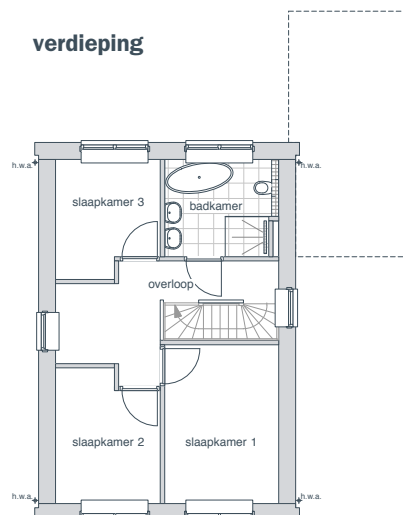
Type 8: Eigentijds indrukwekkend

Deze bouwstijl is indrukwekkend en imposant. Eigentijdse eenvoud in belijning met een bijzondere twist. De verticale roedeverdeling in de raampartijen geeft deze woning een eigen gezicht. De tuitgevel en de extra brede kopgevel zorgen voor extra allure.

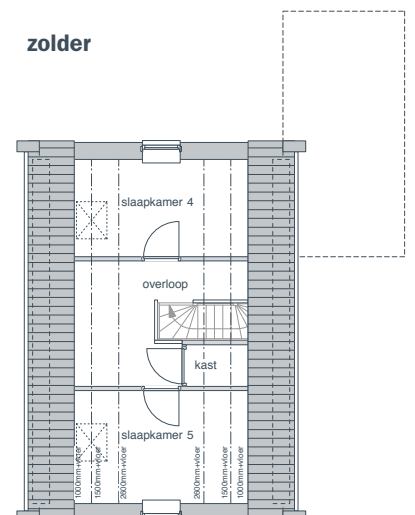
begane grond



verdieping



zolder

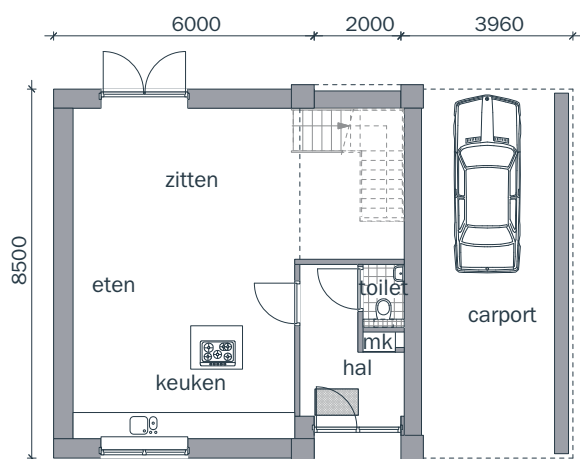




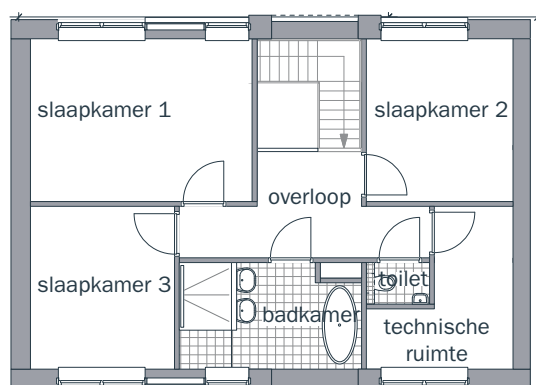
Type 9: Modern minimalisme

Strakke, heldere lijnen en mooi materiaalgebruik. Hier draait alles om de juiste detaillering. Zwarte baksteen wordt afgewisseld met mooie glaspartijen die zorgen voor transparantie. Deze worden omlijnd met zwarte kozijnen die mooi afsteken tegen het strakke stuwwerk. De houten betimmeringen verbinden de vlakken met elkaar en zorgen voor een warm accent.

begane grond



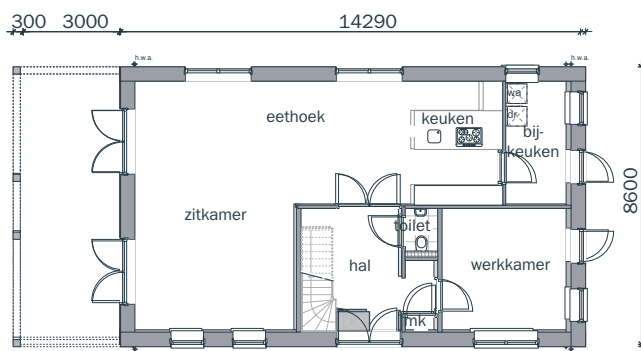
verdieping



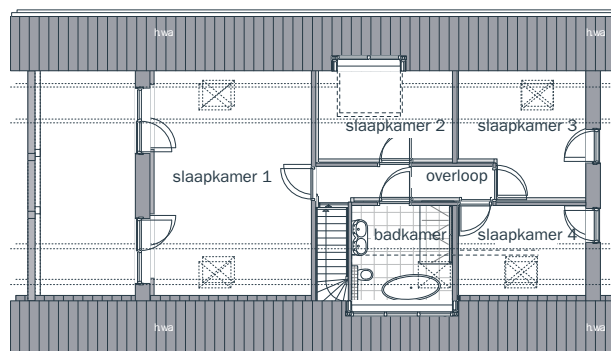
Type 10: Landelijke eenvoud

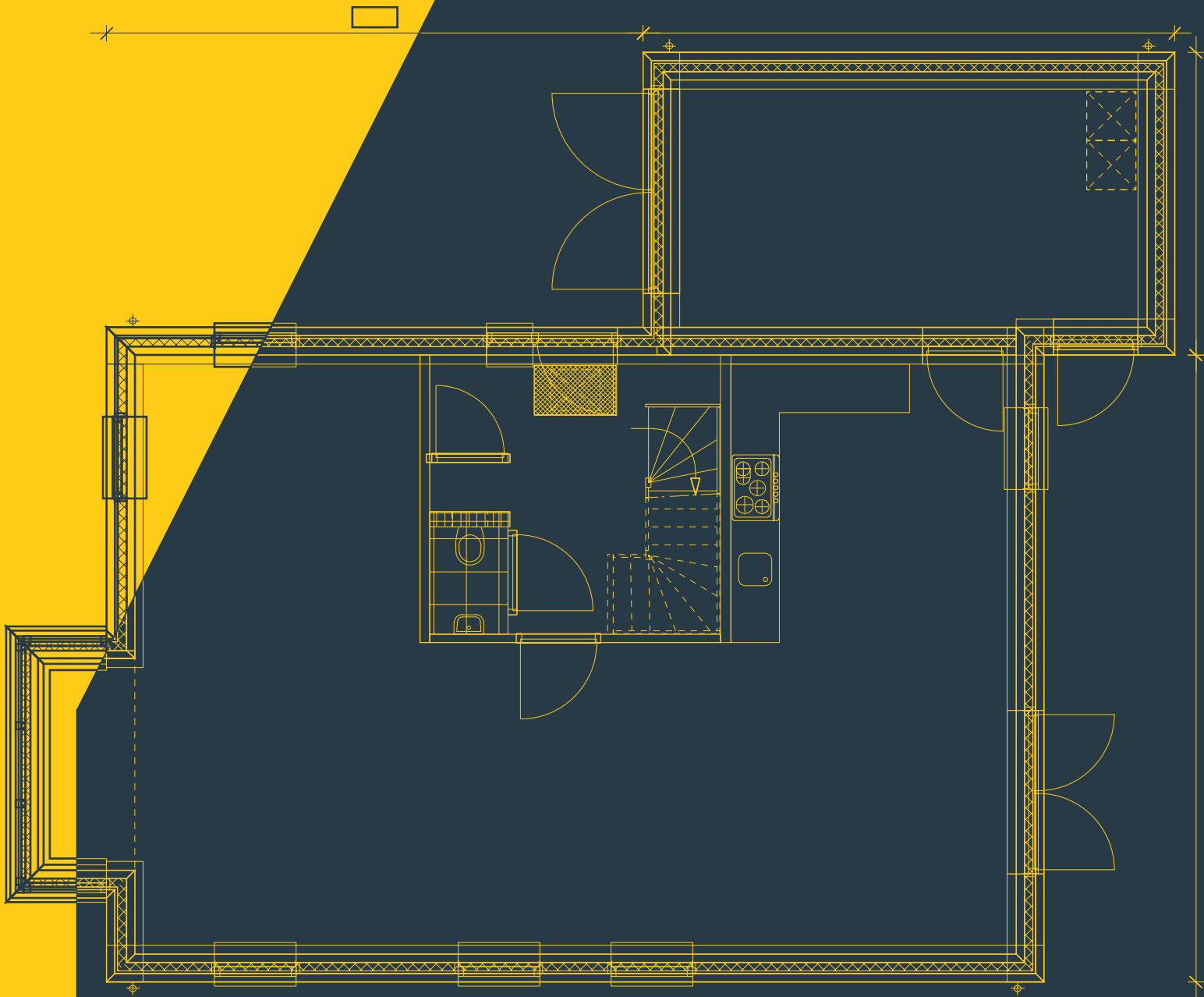
Een authentieke schuurwoning met een geheel eigentijdse uitstraling. Dit is landelijk wonen in optima forma. Een dominante kap en typisch kleur- en materiaalgebruik dat mooi past bij een landelijk gebied. Eenvoud en sobere belijning, en daarmee helemaal van nu.

begane grond



verdieping





Contactinformatie

Wil je ook gebruik maken van deze innovatieve en nieuwe manieren van bouwen? Droomwensen van consumenten realiseren? Wacht niet af en neem contact op met je Bouwpartner in de buurt voor aanvullende informatie.



WWW.CONSTRUQ.NL